



Activité 5 : Les leucocytes : les soldats de notre organisme.

On entend souvent dire que les globules blancs sont responsables de la défense de l'organisme.

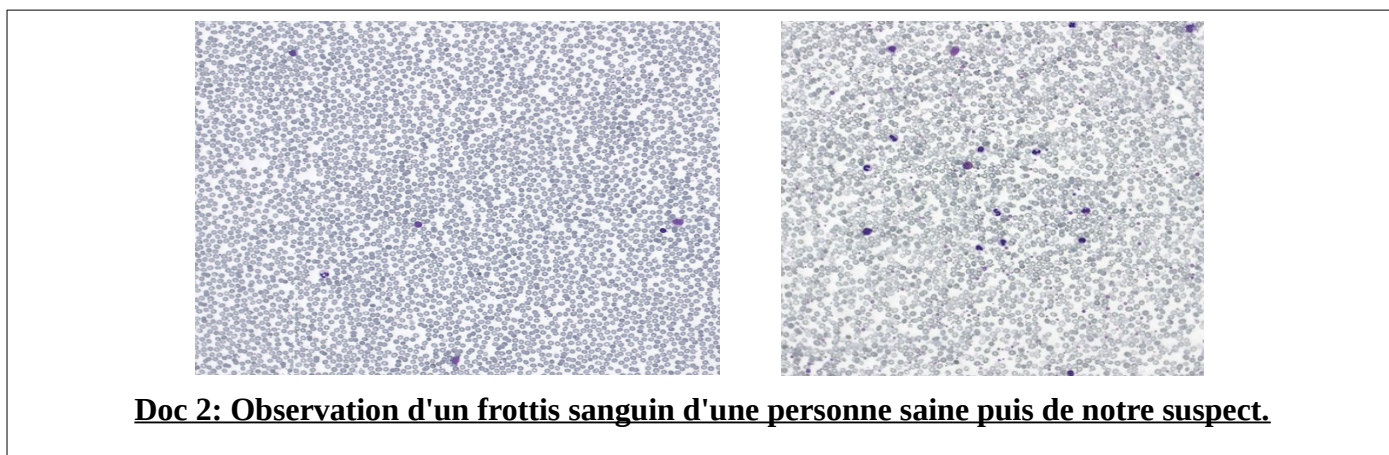
A partir de l'**observation microscopique** d'un frottis sanguin et des documents suivants, **identifie** les différents composants sanguins et **argumente** sur le fait que notre suspect ait été récemment malade ou non

Chercher (Effectuer une observation/mesure)	J'utilise soigneusement le matériel	en respectant les consignes.	J'obtiens un résultat exploitable	et de qualité
Représenter (Représenter des données sous différentes formes)	J'ai respecté les consignes et mis des annotations.	Ma représentation est propre,	mes annotations sont complètes.	Mon travail est réaliste.

Le sang est composé de :

- Les hématies (globules rouges) : cellules dépourvu de noyau, présentes en très grand nombre dans le sang lui donnant sa couleur rouge.
- Deux types de leucocytes (globules blancs) :
 - les phagocytes présentant un noyau composé de plusieurs lobes.
 - les lymphocytes présentant un noyau circulaire (un seul lobe).
- Les plaquettes : fragments cellulaires (rarement observable) jouant un rôle dans la coagulation.
- Le plasma sanguin : liquide dans lequel baignent les éléments sanguins.

Document 1 : Description des éléments composant le sang.



	Hématies	Leucocytes	Plaquettes
Suspect	4,9 millions/mm ³	16800/mm ³	380000/mm ³
Moyenne	4,8 millions/mm ³	7300/mm ³	392000/mm ³

Document 3 : Dénombrements des cellules sanguines.

Raisonner (Interpréter des résultats et conclure)	J'apporte une réponse à partir des informations	et je conclus.	Ma réponse est complète	et je m'approprie l'interprétation.
--	---	----------------	-------------------------	-------------------------------------

.....

.....

.....

.....

.....

.....

.....

.....

.....

.....

.....